

SCIENCE TECHNOLOGY ENGINEERING ARTS MATH

STEAM

summer

Del **25/6** al **14/8/24**

A les instal·lacions de la "Fundació L'Espiga"
VILAFRANCA DEL PENEDÈS

Experimenta un estiu divertit i innovador!

Activitats educatives a través del lleure de ciències, tecnologia, enginyeria, arts, matemàtiques i anglès

OBERT A TOTHOM
EDATS: 13 a 2n d'ESO

HORARI:
Acollida 8h a 9h
Activitat 9h a 13h i de 15 a 17h
amb opció menjador

MÉS INFORMACIÓ I INSCRIPCIONS:
www.lleurepenedes.com
661 73 28 17 Carles Jose (Xarly)



ORGANITZA:
lleure Penedès

COLLABORA:

FUNDACIÓ ESPIGA
Certified Partner
ROBOTIX
www.robotixpenedes.ca

SCIENCE TECHNOLOGY ENGINEERING ARTS MATH

STEAM

summer

QUÈ ÉS STEAM?

STEAM és l'acrònim anglès que engloba les disciplines educatives; **S**ciència (ciència), **T**echnology (tecnologia), **E**ngineering (enginyeria), **A**rt (art) i **M**aths (matemàtiques).

El projecte STEAM busca formar els infants i joves en totes aquestes àrees de coneixement, encara que l'educació en STEAM va molt més enllà, ja que es tracta d'un nou model d'aprenentatge basat a educar en aquestes 5 disciplines de manera integrada en comptes de fer-ho com àrees de coneixement separades entre elles, utilitzant un enfocament transversal i aplicat del coneixement.



Apostem per una educació STEAM, per l'augment de demanda de personal qualificat en aquestes àrees, la qual cosa no es preveu que baixi en un futur. També creiem que és urgent i necessari fomentar la cultura de la innovació en tots els nivells de la societat, començant pels nostres infants i joves. L'educació en STEAM permet que els alumnes desenvolupin habilitats i competències relacionades amb d'innovació, independentment de què es vulguin dedicar o no a una professió científica.

En el nostre Casal d'estiu, pretenem fomentar aquests coneixements, juntament amb l'aprenentatge de la llengua anglesa, per mitjà de l'educació en el lleure. Busquem treballar les cinc àrees de coneixement STEAM amb el joc, els tallers, les gimcanes... Sempre passant-ho d'allò més bé.

Oferim un ampli ventall d'activitats formatives adreçades a totes les edats, amb jocs i tallers de mil temàtiques diferents. El nostre objectiu fonamental és potenciar les ganes d'aprendre dels infants i joves, fent que el fet d'aprendre sigui un procés divertit i emocionant.



SCIENCE TECHNOLOGY ENGINEERING ARTS MATH

STEAM

summer

L'ESPAI:

Igual que l'any passat, podrem gaudir de l'espai de la Fundació Espiga. (carrer d'Eugeni d'Ors, 62, 08720 Vilafranca del Penedès, Barcelona)

Que ens ofereix aquest espai?

1. Molt d'espai obert i zones exteriors!

Podrem gaudir d'un pati gegant tancat on fer un munt de jocs i activitats a l'aire lliure, una zona d'hort, una zona infantil equipada amb tobogans, llit elàstic, castell d'activitats... Tot plegat un paradís pels infants!

Fins i tot el menjador serà possible fer-lo a l'aire lliure! (Sempre que el temps ho permeti).

2. Instal·lacions adaptades i tot l'espai completament cedit per a nosaltres.

Podrem disposar de tot l'edifici/escola per a nosaltres sols. L'edifici disposa de moltes sales que podrem dedicar a activitats específiques i als diferents grups d'edat.

3. Un segon pati que sembla un bosc amb un petit hort.

L'escola no només disposa del pati principal, sinó que té uns patis inferiors de gespa on podrem fer activitats d'allò més diverses... Potser fins i tot dormir-hi amb tendes de campanya!

4. Fàcil accés amb el cotxe per portar i venir a buscar els infants

5. Zona de piscina a l'ombra sense risc de relliscades

Durant la reunió informativa podreu donar un cop d'ull a les instal·lacions. Us assegurarem que quedareu bocabadats!



SCIENCE TECHNOLOGY ENGINEERING ARTS MATH

STEAM

summer

HORARI

L'horari que oferim per la realització del Casal es divideix en 4 franges horàries que els pares i mares poden triar segons les seves necessitats.

08:00 – 09:00 H ACOLLIDA MATÍ

09:00 – 13:00H CASAL D'ESTIU MATÍ

13:00 – 15:00H SERVEI DE MENJADOR

15:00 – 17:00H CASAL D'ESTIU TARDA

- Es podrà triar qualsevol dels serveis segons les necessitats de cada família, només serà obligatori fer l'horari del Casal d'estiu de matí, si es vol utilitzar l'acollida de matí. La resta de serveis es podran contractar de manera independent.

- La inscripció es podrà realitzar per setmanes complertes en el cas del Casal d'estiu de matí, o bé podrà ser per dies individuals en el cas d'acollida de matí, del menjador i el Casal d'estiu de tarda.

PER QUI ÉS AQUEST CASAL?

El Casal STEAM SUMMER engloba nens i nenes des de 13 a 2n d'ESO. Aquestes edats aniran dividides en quatre grans grups:

EXPLORADORS: Aquest grup engloba els cursos de 13 i 14.

INVENTORS: Aquest grup engloba els cursos de 15 i 1r.

DISSENYADORS: Aquest grup engloba els cursos 2n i 3r.

PROGRAMADORS: A partir de 4t

*En cas que fos necessari es podria dividir o ajuntar aquests grups de treball.

ACTIVITATS

Amb l'ajut d'un fil conductor que enllaçarà les diferents activitats, els infants i joves aniran descobrint el món que els envolta, i s'introduiran en el món STEAM amb diverses activitats, que es poden englobar en aquests grans blocs:

- **Activitats STEAM:** Amb la innovació i l'experimentació com a eixos del casal els nens i nenes s'introduiran en el món de les ciències, la tecnologia, les matemàtiques, l'enginyeria i l'art. Cada setmana treballarem un nou repte per descobrir diferents aspectes del món que ens envolta, com poden ser la conductivitat, la mecànica, el magnetisme...
- **Activitats guiades en anglès (Leisure time):** Activitats guiades en anglès, pensades per aprendre la llengua d'una forma dinàmica i divertida. També ens introduïrem en el llenguatge científic aplicable als descobriments que realitzarem al llarg del Casal d'estiu.

SCIENCE TECHNOLOGY ENGINEERING ARTS MATH

STEAM

summer

- **Activitats de lleure:** És estiu, i és molt important aprofitar el bon temps per jugar, córrer, saltar, ballar... Per mitjà de gimcanes, jocs tradicionals, jocs de rol, etc... els nostres infants gaudiran d'una bona pila d'activitats per passar-ho d'allò més bé.
- **Piscina:** En piscines petites situades a les instal·lacions del Casal (en el cas dels més petits) o a les instal·lacions municipals (els més grans) els infants i joves gaudiran de moments d'aigua i jocs aquàtics amb els seus monitors i monitores.
- **Petites sortides i col·laboracions:** Algunes setmanes farem excursions i sortides per Vilafranca i rodalies i d'altres ens visitaran diferents experts en diversos temes per a sortir de la rutina i aprendre un munt de coses noves.
- **Robòtica:** A través de l'aprenentatge de la robòtica i la programació busquem desenvolupar el pensament computacional dels infants, ajudar-los a treballar en equip i posar en valor la resolució de problemes lògics a través de l'experimentació. Vine a tastar els nous robots de LEGO Spike Prime i Spike Essencial.



SCIENCE TECHNOLOGY ENGINEERING ARTS MATH

STEAM

summer

HORARIS

L'horari que oferim per la realització del Casal es divideix en 4 franges horàries que els pares i mares poden triar segons les seves necessitats.



08:00 - 09:00

**ACOLLIDA
MATÍ**



09:00 - 13:00

**CASAL D'ESTIU
MATÍ**



13:00 - 15:00

**SERVEI DE
MENJADOR**



15:00 - 17:00

**CASAL D'ESTIU
TARDA**

SCIENCE TECHNOLOGY ENGINEERING ARTS MATH

STEAM

summer

EXPLORADORS I INVENTORS DE 13 A 1R DE PRIMÀRIA

	25 DE JUNY	26 DE JUNY	27 DE JUNY	28 DE JUNY
	BENVINGUDA + ROBÒTICA + GIMCANA	LEISURE TIME + PISCINA	SORTIDA: JOC DE PISTES	STEAM + LLEURE + FI CENTRE INTERÈS
1 JULIOL	2 JULIOL	3 JULIOL	4 JULIOL	5 JULIOL
BENVINGUDA + ART + LLEURE	ROBÒTICA + GIMCANA	LEISURE TIME + PISCINA	COL·LABORACIÓ: MAG XAXI XIXARRUS	STEAM + LLEURE + FI CENTRE INTERÈS
8 JULIOL	9 JULIOL	10 JULIOL	11 JULIOL	12 JULIOL
BENVINGUDA + ART + LLEURE	ROBÒTICA + GIMCANA	LEISURE TIME + PISCINA	CONCERT I CREACIÓ D'INSTRUMENTS	STEAM + LLEURE + FI CENTRE INTERÈS
15 JULIOL	16 JULIOL	17 JULIOL	18 JULIOL	19 JULIOL
BENVINGUDA + ART + LLEURE	ROBÒTICA + GIMCANA	LEISURE TIME + PISCINA	COL·LABORACIÓ: MURAL GEGANT PINTAT AMB GUIXOS / VIVAC	STEAM + LLEURE + FI CENTRE INTERÈS
22 JULIOL	23 JULIOL	24 JULIOL	25 JULIOL	26 JULIOL
BENVINGUDA + ART + LLEURE	ROBÒTICA + GIMCANA	LEISURE TIME + PISCINA	SORTIDA: SALTING <i>Els mitjons no estan inclosos en el preu</i>	STEAM + LLEURE + FI CENTRE INTERÈS
29 JULIOL	30 JULIOL	31 JULIOL	1 AGOST	2 AGOST
BENVINGUDA + ART + LLEURE	ROBÒTICA + GIMCANA	LEISURE TIME + PISCINA	COL·LABORACIÓ: GIMCANA PEL CENTRE	STEAM + LLEURE + FI CENTRE INTERÈS
5 AGOST	6 AGOST	7 AGOST	8 AGOST	9 AGOST
BENVINGUDA + ART + LLEURE	ROBÒTICA + GIMCANA	LEISURE TIME + PISCINA	COL·LABORACIÓ: BALL DE LA FM	STEAM + LLEURE + FI CENTRE INTERÈS
12 AGOST	13 AGOST	14 AGOST		
BENVINGUDA + ART + LLEURE	ROBÒTICA + GIMCANA	VISITA AL CASAL FM + FI CENTRE INTERÈS		

SCIENCE TECHNOLOGY ENGINEERING ARTS MATH

STEAM summer

DISSENYADORS I PROGRAMADORS DE 2N PRIMÀRIA A 2N ESO

	25 DE JUNY	26 DE JUNY	27 DE JUNY	28 DE JUNY
	BENVINGUDA + ROBÒTICA + GIMCANA	LEISURE TIME + PISCINA	SORTIDA: SCAPE ROOM ROOMIA	STEAM + LLEURE + FI CENTRE INTERÈS
1 JULIOL	2 JULIOL	3 JULIOL	4 JULIOL	5 JULIOL
BENVINGUDA + ART + LLEURE	ROBÒTICA + GIMCANA	LEISURE TIME + PISCINA	SORTIDA: MAG XAXI XIXARRUS	STEAM + LLEURE + FI CENTRE INTERÈS
8 JULIOL	9 JULIOL	10 JULIOL	11 JULIOL	12 JULIOL
BENVINGUDA + ART + LLEURE	ROBÒTICA + GIMCANA	LEISURE TIME + PISCINA	SORTIDA: AMB KARTING	STEAM + LLEURE + FI CENTRE INTERÈS
15 JULIOL	16 JULIOL	17 JULIOL	18 JULIOL	19 JULIOL
BENVINGUDA + ART + LLEURE	ROBÒTICA + GIMCANA	LEISURE TIME + PISCINA	SORTIDA AMB BICI AL TENIS DE PACS/ VIVAC	STEAM + LLEURE + FI CENTRE INTERÈS
22 JULIOL	23 JULIOL	24 JULIOL	25 JULIOL	26 JULIOL
BENVINGUDA + ART + LLEURE	ROBÒTICA + GIMCANA	LEISURE TIME + PISCINA	SORTIDA: SALTING <i>Els mitjons no estan inclosos en el preu</i>	STEAM + LLEURE + FI CENTRE INTERÈS
29 JULIOL	30 JULIOL	31 JULIOL	1 AGOST	2 AGOST
BENVINGUDA + ART + LLEURE	ROBÒTICA + GIMCANA	LEISURE TIME + PISCINA	SORTIDA: PLATJA	STEAM + LLEURE + FI CENTRE INTERÈS
5 AGOST	6 AGOST	7 AGOST	8 AGOST	9 AGOST
BENVINGUDA + ART + LLEURE	ROBÒTICA + GIMCANA	LEISURE TIME + PISCINA	ACTIVITAT AL VINSEUM/CASAL FM	STEAM + LLEURE + FI CENTRE INTERÈS
12 AGOST	13 AGOST	14 AGOST		
BENVINGUDA + ART + LLEURE	ROBÒTICA + GIMCANA	CURSA ORIENTACIÓ FI CENTRE INTERÈS		

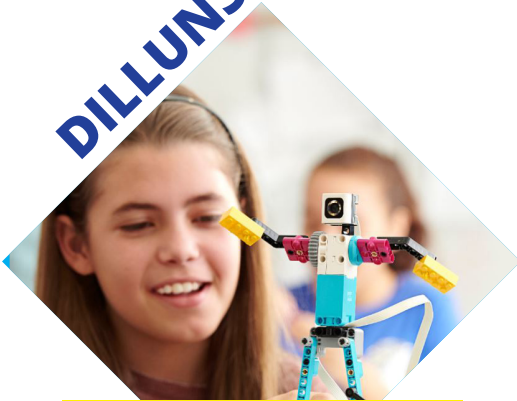
SCIENCE TECHNOLOGY ENGINEERING ARTS MATH

STEAM

summer

LES TARDES

DILLUNS



ROBÒTICA

DIMARTS



JOCS
D'AIGUA

DIMECRES



ROBÒTICA

DIJOUS



TALLER

DIVENDRES



PEL·LÍCULA

SCIENCE TECHNOLOGY ENGINEERING ARTS MATH

STEAM

summer

PREUS*

	Petits (13 a 1r)		Grans (a partir de 2n)	
	Preu setmanal	Preu esporàdic	Preu setmanal	Preu esporàdic
Casal d'estiu Matí (9-13h)	68€		72€	
Dinar Migdia (13-15h)	54€	14€	54€	14€
Casal d'estiu Tarda (15-17h)	34€	9€	34€	9€

Entrada flexible, de 8:45 a 9:00 h - Recollida flexible, de 13 a 13:15 h

Acollida de 8 a 8:45 - 14 € setmana - 4 € esporàdics

Nit de bivac (alumnes no inscrits aquella setmana que vulguin assistir): 15€ (places limitades)

5% de descompte per germans i famílies nombroses.

* Les setmanes 1 i 8 per ser reduïdes tenen preus especials ((consultar preus especials, pàgina 11)

SCIENCE TECHNOLOGY ENGINEERING ARTS MATH

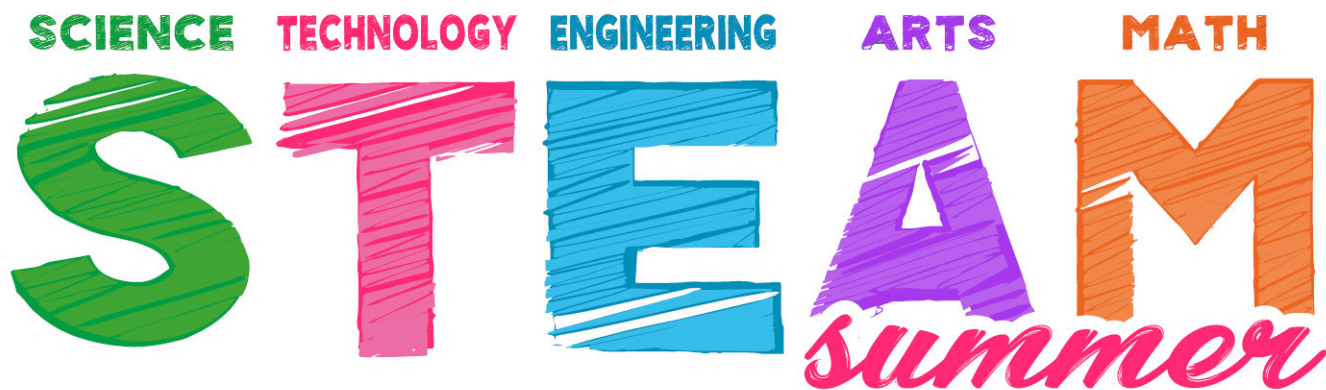
STEAM

summer

PREUS ESPECIALS DE LA 1a SETMANA I LA 8a

	Petits (l3 a 1r)		Grans (a partir de 2n)	
	Preu setmanal	Preu esporàdic	Preu setmanal	Preu esporàdic
1a SETMANA (25 - 28 JUNY - 4 dies)	57€		60€	
Dinar Migdia	44€	14€	44€	14€
Casal d'estiu Tarda	28€	9€	28€	9€

8a SETMANA (12-14 AGOST 3 dies)	45€		48€	
Dinar Migdia	33€	14€	33€	14€
Casal d'estiu Tarda	21€	9€	17€	9€



REUNIONS INFORMATIVES

Es portaran a terme **dues reunions informatives** per tal que pugueu triar la que us sigui més còmode per dates i per format.

La primera serà presencial al mateix espai de la **Fundació l'Espiga** el **dissabte 25 de maig a les 10:00h**. A la reunió hi poden assistir els infants sense cap mena de problema, hi haurà monitors i monitores organitzant jocs i activitats per als infants.


La segona es realitzarà de manera **telemàtica** ja anunciarem el dia a través del web i instagram. L'enllaç per la reunió s'enviarà a totes les famílies que facin la preinscripció i també el podreu trobar pocs dies abans a les nostres Xarxes Socials i la pàgina web.

INSCRIPCIONS

A la nostra pàgina web podeu portar a terme la preinscripció a tots els nostres casals a través dels nostres formularis online (www.lleurepenedes.com).

El procés és realitzar la preinscripció per reservar la plaça. Un cop realitzades les reunions informatives enviarem a tothom que ha fet la preinscripció la documentació per realitzar la inscripció definitiva i fer els pagaments corresponents.

ORGANITZA

lleure

Penedès

COL·LABORA

Certified Partner
ROBOTIX
www.robotixpenedes.com



 **FUNDACIÓ**
ESPIGA